

Elektronik Veri Araştırma Merkezi (EVAM) Kullanım Kılavuzu

KONU: EVAM KULLANIM KILAVUZU-V.01
BİLGİ DAĞITIM GRUP BAŞKANLIĞI

İçindekiler

1. Giriş.....	2
1.1.1 Amaç.....	2
1.1.2 Kapsam	2
2. E-VAM Portal	2
2.1.1 E-VAM Portal Nedir?.....	2
2.1.2 Başvuru Süreci	2
3. ÇALIŞMA ORTAMLARINA ERİŞİM.....	11
4. ÇALIŞMA ORTAMLARINDAN BİLGİ ÇIKARMA	13
5. ÇALIŞMA ORTAMLARINA BİLGİ AKTARMA	14

1. Giriş

1.1.1 Amaç

Kurumumuz, arařtırmacıların taleplerine paralel olarak sayım ve arařtırmaların mikro verilerine yasal mevzuat çerçevesi içinde erişim ve kullanım imkânı sağlamaktadır. Gelişen teknoloji ve deęişen ihtiyaçlarla beraber mikro veri sunumunun daha kullanıcı dostu bir yapıya kavuşturulabilmesi amacıyla Kurumumuz tarafından Elektronik Veri Arařtırma Merkezi (E-VAM) projesi yürütölmektedir. Arařtırmacının Veri Arařtırma Merkezine (VAM) gelmesine gerek kalmadan, uygulama ve masaüstü yazılımlara tarayıcı üzerinden baęlanarak uzaktan erişimle çalışmalarını yapabildikleri bir ortam olarak tasarlanan E-VAM ile arařtırmacılar istedikleri yer ve zamanda performans kaygısı yaşamadan çalışmalarını gerçekleştirebilecektir. E-VAM'a girişler, e-Devlet doęrulaması ve arařtırmacının cep telefonundan gireceęi bir anahtar ile yapılacak olup, çalışmaların güvenlięi otomatik yedeklemeler ile saęlanarak veri kaybına imkân verilmeyecektir.

1.1.2 Kapsam

Anket, idari kayıt ya da dięer kaynaklardan elde edilen, istatistikî birimin doęrudan tanımlanamayacak şekilde, isim, unvan ve adres gibi kimlik bilgisi silinmiş, vergi kimlik numarası vb. tanımlayıcı bilgisi deęiştirilmiş kayıt düzeyinde sunulan ve başkanlık tarafından yayımlanmasına müsaade edilen mikro veriler kapsamaktadır.

2. E-VAM Portal

2.1.1 E-VAM Portal Nedir?

Arařtırmacıların E-VAM kapsamında sunulan mikro verilerin türleri ve mikro verilerin meta verilerini inceleyebildięi, başvurularını yapabildięi ve mikro veriler üzerinde analiz çalışmalarını yürüteceęi çalışma alanlarına erişim saęlayabildięi bir internet portalıdır.

2.1.2 Başvuru Süreci

Portala internet sayfamızın "E-Hizmetler" bölümünde yer alan "E-VAM Portal" başlięı aracılıęı ile veya <https://evam.tuik.gov.tr> adresi ile erişilebilmektedir. Arařtırmacı portala eriştikten sonra mikro veri talebinde bulunmak için sırasıyla ařaęıdaki adımları izlemelidir:

- Sayfanın saę üst köşesinde yer alan "E-Devlet ile Giriş Yap" butonu aracılıęı ile TC kimlik numarası ve e-Devlet şifresini girerek kendi oturumunu açar.



- Portaldaki mevcut mikro veri setlerini incelemek için “Veri Seti”, “Son Eklenen Veri Setleri” veya “Kategoriler” bölümü kullanılır.

Geçmiş Olsun #TÜRKİYE

Son Eklenen Veri Setleri

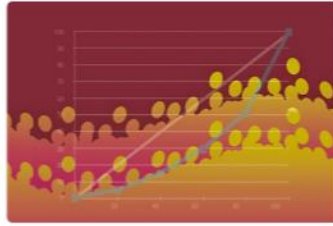
[→ Tümünü Gör](#)

B Grubu

3 Dosya

Türkiye Aile Yapısı Araştırması Mikro Veri Seti...

İlki Aile ve Sosyal Politikalar Bakanlığı ile yapılan protokol kapsamında Türkiye İstatistik Kurumu...



B Grubu

2 Dosya

Gelir ve Yaşam Koşulları Araştırması Mikro...

Avrupa Birliği uyum çalışmaları kapsamında, 2006 yılında uygulanmaya başlanan Gelir ve Yaşam...



A Grubu

2 Dosya

Nüfus ve Konut Araştırması Mikro Veri Seti - ...

Ülkemizde, yerleşim yerlerine göre nüfus büyüklüklerinin tespit edilmesi, nüfusun demografi...

Kategoriler



Adalet ve Seçim

Bilim, Teknoloji
ve Bilgi Toplumu

Çevre ve Enerji



Dış Ticaret

Eğitim, Kültür,
Spor ve TurizmEkonomik
GüvenEnflasyon ve
FiyatGelir, Yaşam,
Tüketim ve...

İnşaat ve Konut

İstihdam, İşsizlik
ve ÜcretNüfus ve
DemografiSağlık ve Sosyal
Koruma

Sanayi



Tarım

Ticaret ve
HizmetUlaştırma ve
Haberleşme

Ulusal Hesaplar

- Mikro verilerin metaveri ve kayıt desenlerini incelemek için ilgili mikro veri kartı tıklanır.

Veri Setleri

Yeni

Aranacak kelime

Etiketler

Adalet ve Seçim
 Bilim, Teknoloji ve Bilgi Toplumu
 Çevre ve Enerji
 Dış Ticaret
 Eğitim, Kültür, Spor ve Turizm

Dosya Tipi

TXT
 XLSX
 CSV
 SAS
 CSV/SAS
 CSV/XLSX

Dosya Boyutu

Daha fazla

A Grubu 2 Dosya
Nüfus ve Konut Araştırması Mikr...
Ülkemizde, yerleşim yerlerine göre nüfus büyüklüklerinin tespit edilmesi...

B Grubu 1 Dosya
Genel Nüfus Sayımı Mikro Veri...
Ülkemizde, yerleşim yerlerine göre nüfus büyüklüklerinin tespit edilmesi...

B Grubu 2 Dosya
Yaşam Memnuniyeti Araştırmas...
2020 yılı Yaşam Memnuniyeti Araştırması mikro veri seti; hane ve...

B Grubu 2 Dosya
Türkiye'de Kadına Yönelik Aile İçi...
Türkiye'de Kadına Yönelik Aile İçi Şiddet Araştırması, kadınların yaşadıkları...

- İlgili konuda daha önce hangi yıllara ilişkin mikro veri yayımlandığı bilgisine açılan sayfanın başlık kısmı incelenerek ulaşılabilir.

e-vam

Anasayfa Kurumsal Veri Seti İletişim

Yaşam Memnuniyeti Araştırması Mikro Veri Seti - 2021

Daha Önce Yayımlanan Mikro Veriler: 2003 2004 2005 2006 2007 2008 2009 2010 2011 2012 2013 2014 2015 2016 2017 2018 2019 2020

B Grubu

Bildir

© 29.11.2022 tarihinde eklendi

1

Sepete Ekle

- İlgili mikro veri setine ilişkin genel bilgilendirme ve kayıt desenine (10 satırlık örnek mikro veri seti ve sütun başlıklarının anlamları) ilişkin bilgilere “Veri” sekmesi aracılığı ile erişilmektedir.

Veri
Metaveri

Veri Seti Hakkında

2020 yılı Yaşam Memnuniyeti Araştırması mikro veri seti; hane ve fert ayrımında ham verileri, metodolojik bilgi ve mikro verinin kullanım esaslarına ilişkin açıklamaları içermektedir. Mikro veriler kullanılarak, veri setinde yer alan değişkenlere ilişkin çapraz tablolar üretilebileceği gibi, çeşitli istatistiksel analizlerin de yapılması mümkündür. İlki 2003 yılında Hanehalkı Bütçe Anketi’nde ek bir modül olarak uygulanan Yaşam Memnuniyeti Araştırması, 2004 yılından itibaren yıllık olarak bağımsız bir araştırma olarak gerçekleştirilmektedir. Yaşam Memnuniyeti Araştırması, sadece 2013 yılında il düzeyinde tahmin üretmek üzere gerçekleştirilmiştir. 2020 yılı Yaşam Memnuniyeti Araştırması sonuçları ile Türkiye toplamı düzeyinde tahmin üretilmektedir.

Yaşam Memnuniyeti Araştırması; bireylerin genel mutluluk algısını, toplumsal değerlerini, temel yaşam alanlarındaki (sağlık, sosyal güvenlik, eğitim, çalışma hayatı, kişisel güvenlik, adalet hizmetleri, kişisel gelişim, geleceğe yönelik umutları vb.) memnuniyetini ve kamu hizmetlerinden memnuniyet düzeyini ölçmeyi hedefleyen bir araştırmadır. Araştırma toplumsal içerikli ve aynı zamanda öznel ölçüler içeren ilk araştırma olma özelliğini taşımaktadır.

Kullanılabilirlik

100

Beklenen güncelleme sıklığı

Yıllık

B Grubu
Nüfus ve Demografi

Yaşam Memnuniyeti Araştırması (Hane) Mikro Veri Seti.2021.csv

Veri

Kolon

→ Sütun başlıklarının anlamları

VERİ KAYNAĞI	Örnek veri seti				
10	1	4	2	3	9
benzersiz değer	benzersiz değer	benzersiz değer	benzersiz değer	benzersiz değer	benzersiz değer
❱ BIRIMNO	❱ REFERANS_YIL	❱ HH_BUYUKLUK	❱ MULKIYET	❱ ODA_SAYI	❱ KONUT_ALAN
100103	2021	4	1	2	100
100104	2021	4	1	3	95
100105	2021	3	1	3	110
100106	2021	2	1	4	125
100107	2021	3	1	4	120
100108	2021	4	1	3	90
100109	2021	1	1	2	100

Veri Gezini

2021 (5.15 MB)

- ❱ Yaşam Memnuniyeti Araştırma...
- ❱ Yaşam Memnuniyeti Araştırma...

Mikro veri seti içeriğindeki mevcut dosyalar içinde gezinin

Özet

1 Dosya

2 kolon

- Mikro veri setine ilişkin amaç, kapsam, tanımlar, veri toplama yöntemi vb. daha detaylı bilgilere “Metaveri” sekmesi aracılığı ile ulaşılır.

Veri Metaveri

Amaç, Kapsam ve Tanımlar

Verinin Tanımı

Sınıflama Sistemi

Sektörel Kapsam

İstatistiksel Kavramlar ve Tanımlar

İstatistik Birim

Kitle

Coğrafi Kapsam

Zaman Kapsamı

Temel Dönem/Yıl

Veri Toplama

Bağlantılar

Yayımlama Takvimi

Yayımlama Sıklığı

Yasal Dayanak

Ek Bilgi

Amaç, Kapsam ve Tanımlar

Verinin Tanımı

Yaşam Memnuniyeti Araştırması; bireylerin genel mutluluk algısını, toplumsal değerlerini, temel yaşam alanlarındaki (sağlık, sosyal güvenlik, eğitim, çalışma hayatı, kişisel güvenlik, adalet hizmetleri, kişisel gelişim, geleceğe yönelik umutları vb.) memnuniyetini ve kamu hizmetlerinden memnuniyet düzeyini ölçmeyi hedefleyen bir araştırmadır. Araştırma toplumsal içerikli ve aynı zamanda öznel öğeler içeren ilk araştırma olma özelliğini taşımaktadır.

Sınıflama Sistemi

İstatistik Bölge Birimleri Sınıflaması: Bölgesel istatistiklerin toplanması, geliştirilmesi, bölgelerin sosyo-ekonomik analizlerinin yapılması, bölgesel politikaların çerçevesinin belirlenmesi ve Avrupa Birliği Bölgesel İstatistik Sistemine uygun karşılaştırılabilir istatistik veri tabanı oluşturulması amacıyla Kurumumuzda üretilen veri ve bilgilerin İstatistik Bölge Birimleri Sınıflaması 1.Düzye, 2.Düzye ve 3.Düzye kapsamında sunulmaktadır.

1.Düzye İstatistik Bölge Birimleri; 2.Düzye İstatistik Bölge Birimlerinin gruplandırılması sonucu tanımlanmış olup 12 bölgeden oluşmaktadır.

2.Düzye İstatistik Bölge Birimleri; 3.Düzye kapsamındaki komşu illerin gruplandırılması sonucu tanımlanmış olup 26 bölgeden oluşmaktadır.

3.Düzye kapsamındaki İstatistik Bölge Birimleri; il düzeyinde olup 81 ilden oluşmaktadır. Her bir il İstatistik Bölge Birimini tanımlamaktadır.

Sektörel Kapsam

Sektörel kapsam bulunmamaktadır.

- Mikro verinin ait olduğu araştırmaya ilişkin soru formuna “Soru Formları” sekmesi aracılığı ile ulaşılır.

Veri Metaveri Soru Formları

YMA_2021_Soru_Formu.pdf

- Arařtırma projesinde kullanılmak istenen mikro veri setleri “Sepete Ekle” butonu aracılıđı alıřılmak istenen yıl seimi yapılarak bařvuru sepetine eklenir.



Yařam Memnuniyeti Arařtırması Mikro Veri Seti - 2021

Daha Önce Yayımlanan Mikro Veriler: 2003 2004 2005 2006 2007 2008 2009 2010 2011 2012 2013 2014 2015 2016 2017 2018 2019 2020

B Grubu

Bildir

29.11.2022 tarihinde eklendi

1

Sepete Ekle

Veri Metaveri

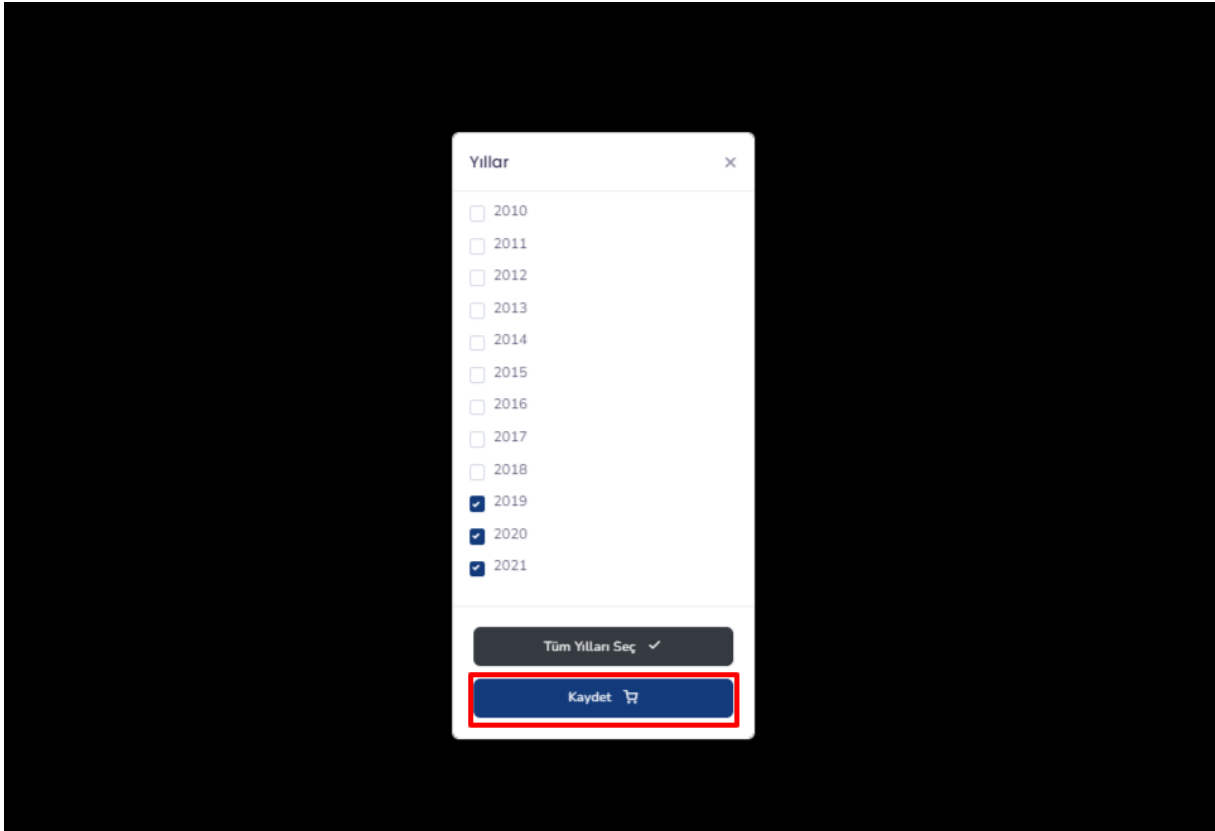
Veri Seti Hakkında

2020 yılı Yařam Memnuniyeti Arařtırması mikro veri seti; hane ve fert ayrımında ham verileri, metodolojik bilgi ve mikro verinin kullanım esaslarına iliřkin aıklamaları içermektedir. Mikro veriler kullanarak, veri setinde yer alan deđiřkenlere iliřkin apraz tablolar

Kullanılabilirlik

100

Beklenen güncellenme sıklıđı:



Yıllar

2010

2011

2012

2013

2014

2015

2016

2017

2018

2019

2020

2021

Tüm Yılları Se ✓

Kaydet 🛒

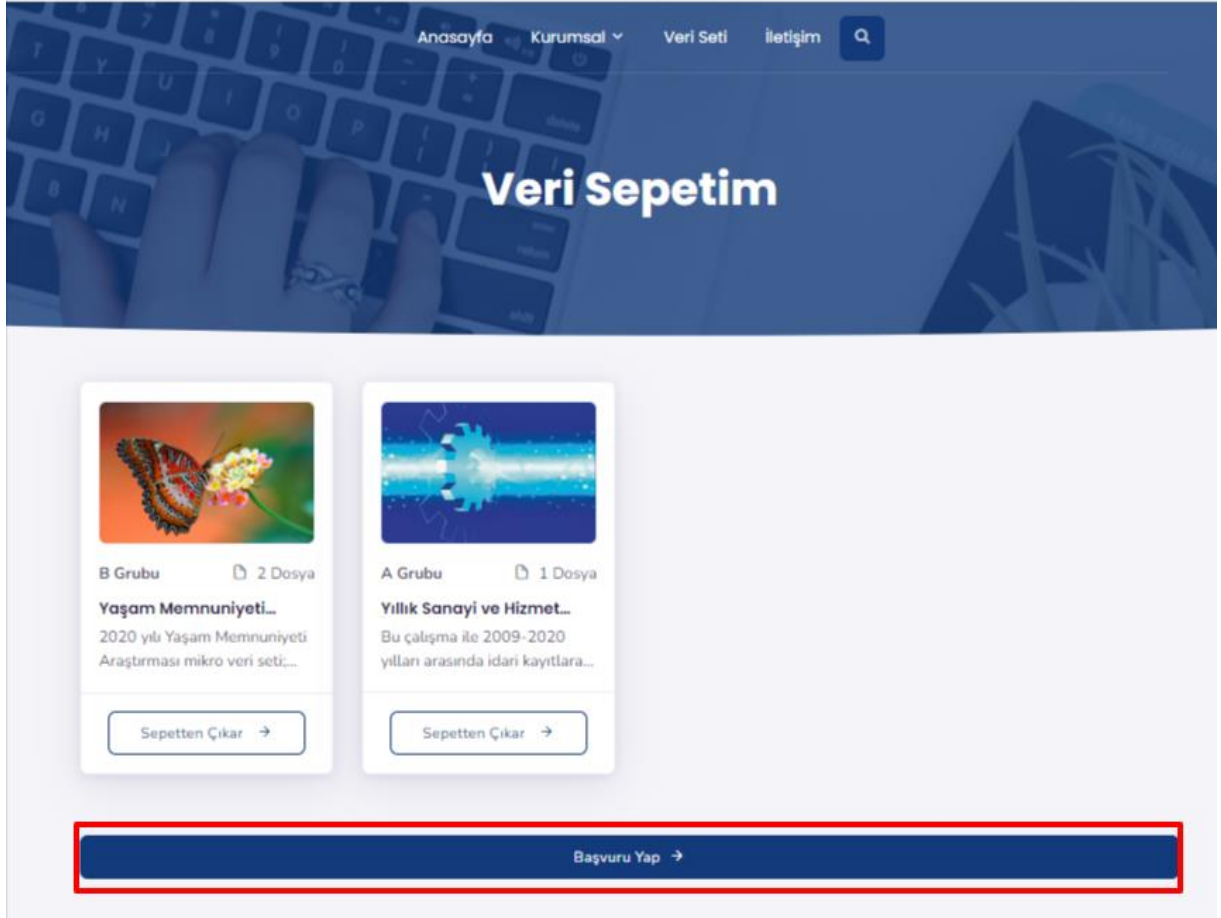
- Bařvuru sepetine eklenen mikro veri setlerini görüntüleyebilmek, sepetten ıkarmak veya bařvuruyu tamamlamak için sayfanın en üstünde bulunan “Bařvuru Yap” butonu kullanılır.



Son Eklenen Veri Setleri

[→ Tümünü Gör](#)

- Açılan sayfada “Başvuru Yap” butonu tıklanarak “E-VAM - Mikro Veri Talep Formu”na ulaşılır.



- “E-VAM - Mikro Veri Talep Formu”ndaki tüm alanlar eksiksiz bir şekilde doldurularak sayfanın en altında yer alan “Talep Oluştur” butonu aracılığı ile başvuru tamamlanır (Formun “Talep edilen mikro veri setleri” alanına, portalda oluşturulan başvuru sepetindeki mikro veriler otomatik olarak aktarılmaktadır).

gg.aa.yyyy

Kullanılacak yazılım (*)

Araştırma/Proje kapsamında sizinle birlikte çalışacak diğer kişiler mevcut ise kişi bilgileri

T.C No (*)	Ad Soyad (*)	Görevi (*)
Telefon (*)	Mali (*)	Ekle
		+

T.C Kimlik Numarası	Ad Soyad	Görevi	Telefon	Mail	Sil

Talep Dokümanlarını yüklemek için tıklayınız.

Talep Oluştur

- Başvurunun uygun bulunup bulunmadığı ve sürecin tamamlanma durumu ile ilgili takip, sayfanın en üstünde sağ tarafta yer alan “Taleplerim” butonu aracılığı ile yapılır.

Ömer Faruk ÜNAL

EVAM-Mikro Veri Talebi

Taleplerim Yeni Talep Yeni

Kurumumuz, araştırmacıların taleplerine paralel olarak sayım ve araştırmaların mikro verilerine yasal mevzuat çerçevesi içinde erişim ve kullanım imkânı sağlamaktadır. Anket, idari kayıt ya da diğer kaynaklardan elde edilen, istatistiksel birimden tanımlanamayacak şekilde, isim, unvan ve adres gibi kimlik bilgisi silinmiş, vergi kimlik numarası vb. tanımlayıcı bilgisi değiştirilmiş kayıt düzeyindeki veriyi ifade eden mikro veri kullanımına ilişkin usul ve esaslar, “Mikro Veriye Erişim ve Mikro Veri Kullanımı Hakkında Yönerge” ile düzenlenmekte olup kurumumuz tarafından üretilen ve yayımlanan verilerine ilişkin mikro verilere, bilimsel amaçlı araştırmalarda kullanılmak kaydıyla ve yine Kurumumuzun onayı ile erişilebilmektedir. Gelecekte teknoloji ve değişen ihtiyaçlara beraber mikro veri sunumunun daha kullanıcı dostu bir yapıya kavuşturulabilmesi amacıyla Kurumumuz tarafından Elektronik Veri Araştırma Merkezi (E-VAM) projesi yürütülmektedir. Araştırmacının VAM’a gelmesine gerek kalmadan, uygulama ve masrafları yazılımlara tarayıcı üzerinden bağlanarak uzaktan erişimle çalışmalarını yapabildikleri bir ortam olarak tasarlanan E-VAM ile araştırmacılar istedikleri yer ve zamanda performans kaygısı yaşamadan çalışmalarını gerçekleştirebilecektir. E-VAM a girişler, e-Devlet doğrulaması ve araştırmacının cep telefonundan gireceği bir anahtar ile yapılacak olup, çalışmaların güvenliği otomatik yedeklemeler ile sağlanarak veri kaybına imkan verilmeyecektir.

Talep Numarası: Talep Durumu: Seçiniz Talep Tarihi: gg.aa.yyyy gg.aa.yyyy Ara

Sayfada 10 kayıt göster Ara

Talep Numarası	Talep Adı	Talep Tarihi	Talep Eden	Talep Durumu	İşlemler
178629	E-VAM Mikro Veri Talebi	Çarşamba, 22 Şubat 2023 11:21	Ömer Faruk ÜNAL	Talep Cevaplandırıldı	

1 kayıttan
1 - 1 arasındaki kayıtlar gösteriliyor

Önceki 1 Sonraki

- “Taleplerim” menüsünde araştırmacının hem halihazırdaki başvuruları hem de daha önce yapmış olduğu başvurular listelenir. Talep durumunun “Talep Oluşturuldu”dan, “Talep Cevaplandırıldı”ya dönmesi, başvurunuzun Kurumumuz tarafından cevaplanmış olduğu anlamını taşır. İşlemler bölümündeki “” simgesi aracılığı ile verilen cevabın ayrıntısı görüntülenir.

3. ÇALIŞMA ORTAMLARINA ERİŞİM

Mikro veri talebi uygun bulunan araştırmacılar “Çalışma Ortamlarım” menüsü aracılığı ile kendilerine yetkilendirilen çalışma ortamına erişerek analizlerine başlayabilir.

The screenshot shows the e-vam website interface. At the top, there are social media icons (Facebook, Twitter, LinkedIn, YouTube, Instagram) and a language selector set to 'Türkçe'. The navigation bar includes 'Başvuru Yap', 'Çalışma Ortamlarım' (highlighted with a red box), and the user name 'ÖMER FARUK ÜNAL'. Below the navigation bar, the main header features the e-vam logo and navigation links: 'Anasayfa', 'Kurumsal', 'Veri Seti', and 'İletişim'. The central banner displays 'Çalışma Ortamlarım' in large white text over a blue background with a keyboard and a laptop. Below the banner, there are two buttons: 'Çıktılar' and 'Girdiler'. The main content area shows three data set cards: 'Maden İşletmeleri Su, Atıksu ve Atık İstatistikleri Mikro Veri Seti - 2020', 'Mali ve Mali Olmayan Şirketler Araştırma ve Geliştirme Faaliyetleri Araştırması Mikro Veri Seti - 2020', and 'Su Ürünleri İstatistikleri Mikro Veri Seti - 2021'. A 'Çalışma Ortamına Git' button is located at the bottom right of the data set cards.

- Çalışma Ortamlarım menüsünde onaylanan çalışma ortamları ve onay bekleyen çalışma ortamları görüntülenebilmektedir. Araştırmacı “Çalışma ortamına git” butonu aracılığı ile ilgili mikro veri talebi için oluşturulan çalışma ortamına erişim sağlar.

Çalışma Ortamlarım

Veri Setleri - 188605

Çıktılar

Girdiler



Maden İşletmeleri Su, Atıksu ve Atık İstatistikleri Mikro Veri Seti - 2020



Mali ve Mali Olmayan Şirketler Araştırma ve Geliştirme Faaliyetleri Araştırması Mikro Veri Seti - 2020



Su Ürünleri İstatistikleri Mikro Veri Seti - 2021

Uygun bulunan talep için çalışam ortamına erişimi sağlar

Çalışma Ortamına Git →

Veri Setleri - 175040



Hanehalkı Bütçe Araştırması Tüketim Harcamaları Birleşik Mikro Veri Seti - 2016-2017-2018



Nüfus ve Konut Araştırması Mikro Veri Seti - 2011

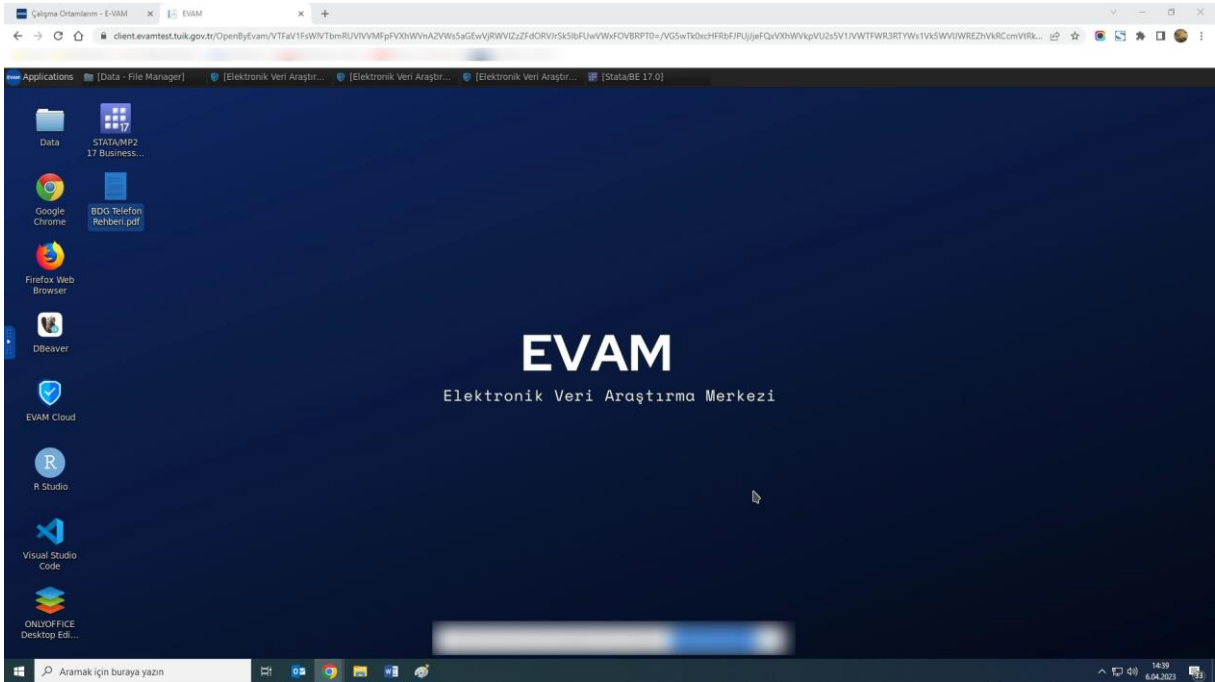


Sektör Bilançoları İstatistikleri Mikro Veri Seti - 2020

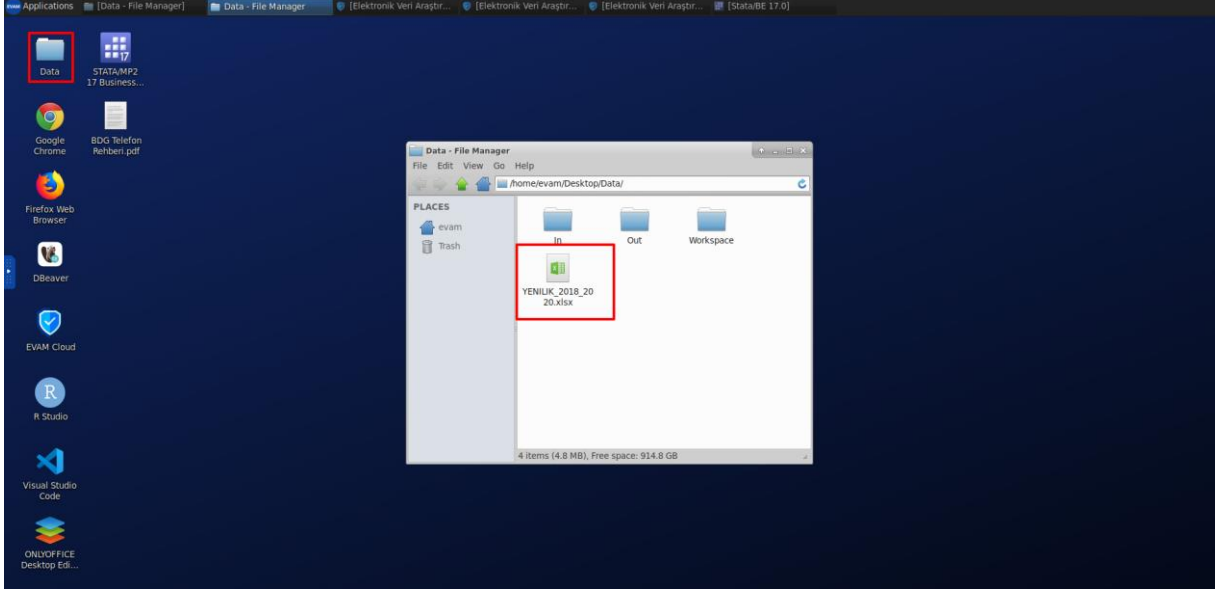
Onay bekleyen çalışma ortamı

Onay Bekliyor

- LINUX işletim sistemine sahip klasik bir bilgisayar masaüstü görünümüne sahip çalışma ortamı tarayıcının sekmesinde kullanıma açılır. Araştırmacının projesinde kullanacağı tüm yazılımlar bu masaüstünde yer almaktadır.

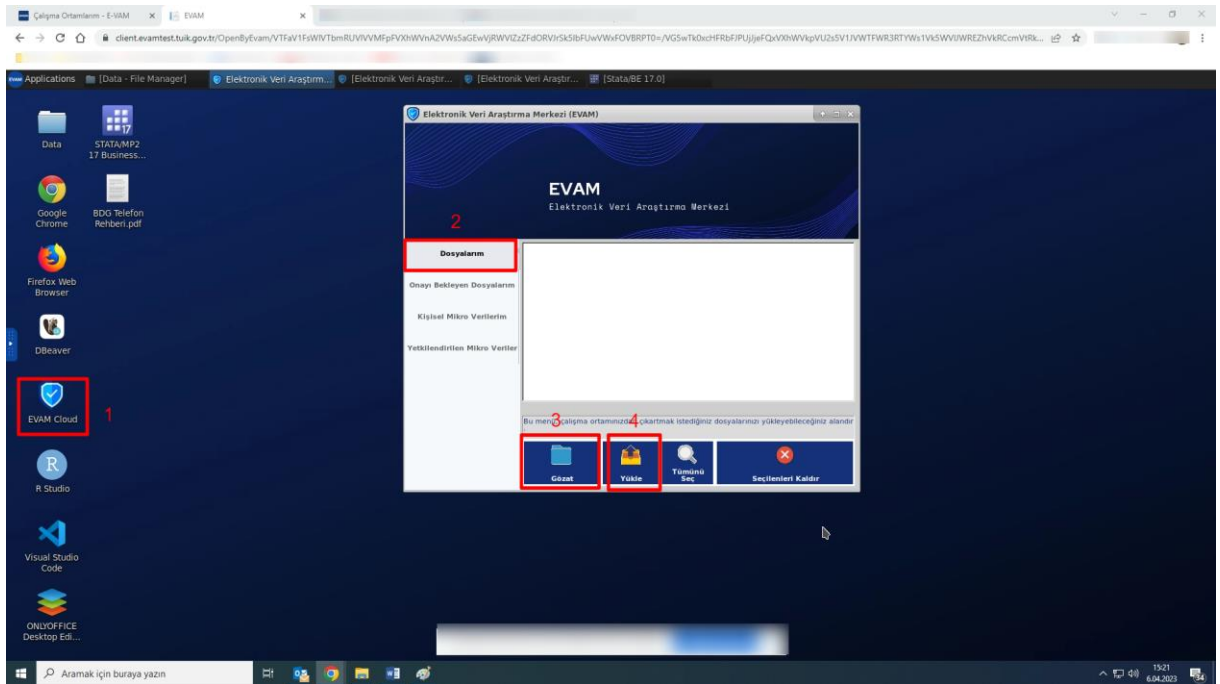


- Araştırmacının projesinde kullanacağı mikro veri setleri çalışma ortamında “Data” klasörüne aktarılmaktadır. Masaüstünde yer alan uygun bir program seçilip veri import edilerek analiz çalışmalarına başlanabilir.



4. ÇALIŞMA ORTAMLARINDAN BİLGİ ÇIKARMA

Araştırmacı analiz sonuçlarını çalışma ortamından çıkarmak istediğinde, masaüstünde yer “EVAM Cloud” uygulamasını açarak sırasıyla “Dosyalarım”/ “Gözet”/ “Yükle” işlemlerini yapması gerekmektedir. Böylelikle analiz sonucu, çıktı kontrolü için kurumumuza ulaşmakta olup, uygun bulunan dosyalar EVAM Portal/Çalışma Ortamlarım bölümünün “Çıktı” başlığı altına yüklenmektedir.



Böylelikle analiz sonucu, çıktı kontrolü için Kurumumuza ulaşmakta olup, uygun bulunan dosyalar EVAM Portal/Çalışma Ortamlarım bölümünün “Çıktılar” sekmesi altına yüklenmektedir. Araştırmacı indir butonu aracılığı ile çalışma ortamındaki dosyasını kendi bilgisayarındaki istediği alana indirebilmektedir.



Çalışma Ortamlarım

Veri Setleri - 188605 **Çıktılar** Girdiler

TALEP NUMARASI	DOSYA ADI	OLUŞTURMA TARİHİ	AÇIKLAMA	DURUM	
188607	Çalışma 3.csv	17.03.2023 10:37		Onaylı	

1 kayıttan 1 - 1 arası gösteriliyor Sayfada 10 kayıt göster < 1 >

5. ÇALIŞMA ORTAMLARINA BİLGİ AKTARMA


Araştırmacılar çalışma ortamlarındaki analizlerinde kullanmak üzere kendi bilgisayarlarındaki dosyaları çalışma ortamına aktarmak isteyebilirler. Bu durumda, EVAM Portal/Çalışma Ortamlarım bölümünün “Girdiler” sekmesinde yer alan “Yeni Girdi Talebi Ekle” butonu kullanılmalıdır. Açılan pencerede “Dosyaları Seç” butonu tıklanarak ilgili dosyalar seçilir ve “Yeni Girdi Talebi Oluştur” butonu aracılığı ile girdi talebi oluşturulmuş olur. Böylelikle çalışma ortamına aktarılmak istenen dosya, girdi kontrolü için Kurumumuza ulaşmakta olup, uygun bulunan dosyalara çalışma ortamının masaüstündeki “EVAM Cloud” uygulamasında sırasıyla “Kişisel Verilerim”/ “Seçilen Dosyaları İndir” işlemlerini gerçekleştirerek erişilebilmektedir.



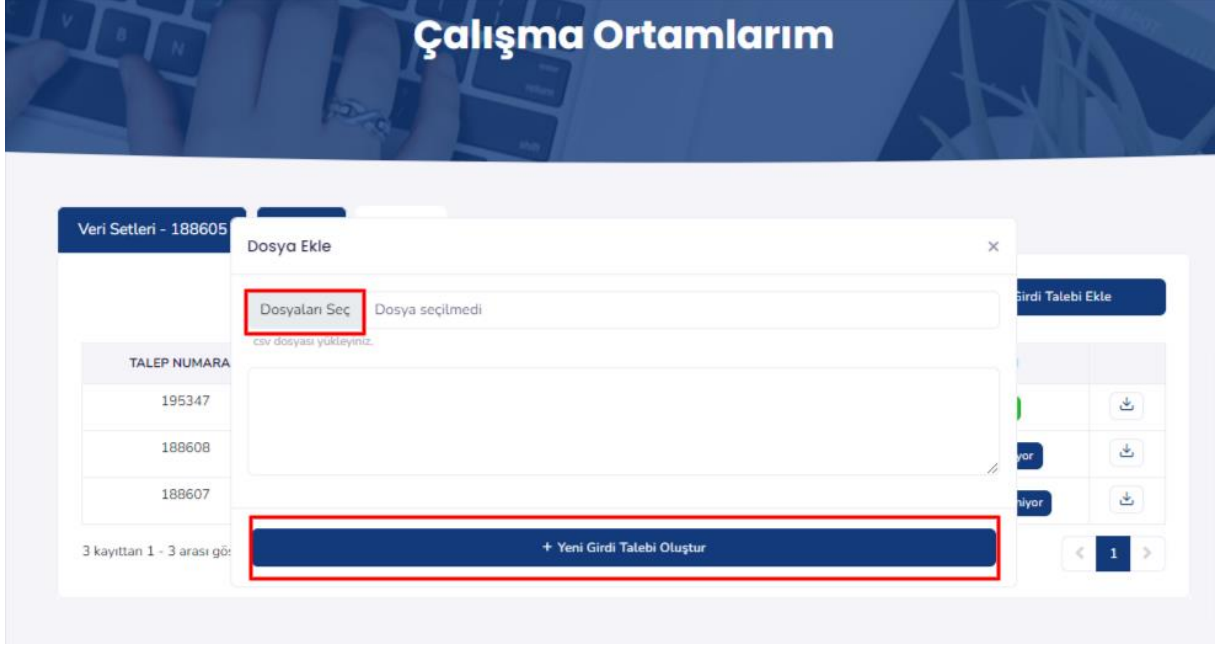
Çalışma Ortamlarım

Veri Setleri - 188605 Çıktılar **Girdiler**

+ Yeni Girdi Talebi Ekle

TALEP NUMARASI	DOSYA ADI	OLUŞTURMA TARİHİ	AÇIKLAMA	DURUM	
195347	BDG Telefon Rehberi.pdf	30.03.2023 16:56	onaylı	Onaylı	
188608	Çalışma 2.csv	17.03.2023 10:39		Onay Bekliyor	
188607	Çalışma 1.csv	17.03.2023 10:37		Cevap Bekleniyor	

3 kayıttan 1 - 3 arası gösteriliyor Sayfada 10 kayıt göster < 1 >



Böylelikle çalışma ortamına aktarılmak istenen dosya, girdi kontrolü için Kurumumuza ulaşmakta olup, uygun bulunan dosyalara çalışma ortamının masaüstündeki "EVAM Cloud" uygulamasında sırasıyla "Kişisel Verilerim"/ "Seçilen Dosyaları İndir" işlemlerini gerçekleştirerek erişilebilmektedir.

